

Webcam USB et réseaux

(webcam bleu)

Se mettre en réseau domestique. Et aller dans "réseau" et cliquer sur le réseau correspondant à la webcam. On arrive sur un page web ayant l'adresse réseau 172.16.224.113.

fonction :

- zoom x4
- contrôle de l'orientation(gauche, droit, en haut, en bas, centre)
- possibilité de remettre la webcam centrée
- possibilité de changer le degré d'inclinaison et panoramique
- possibilité de régler une position
- possibilité de la contrôler à distance

(webcam USB=philips)

fonction :

Brancher le câble USB et mettre le CD d'installation dans le lecteur CD de l'ordinateur. Suivre les étapes de l'installation.

- Possibilité de l'utiliser avec Messenger, Yahoo, et AOL.
- capture d'image et de vidéo
- zoom manuel
- orientation manuel
- possibilité de l'envoyer par E-mail
- possibilité de l'imprimer
- possibilité de la supprimer
- possibilité de la faire pivoter
- possibilité de faire un diaporama
- possibilité de l'utiliser comme caméra de surveillance et de diffuser les vidéos ou images sur Internet

(webcam blanche)

fonction : marche pas

Utilisation d'un disque réseau

Installation du disque réseau :

- Adresse ip : 172.16.224.114
- Paramétrage du nom
- Paramétrage ip

Taille du fichier	382Mo	57Mo
Débit disque réseau	3.50Mo/seconde	3.4Mo/seconde
Débit disque usb	30Mo/seconde	48Mo/seconde

L'intérêt du disque réseau permet de stocker des données en un seul volume et de partager ces données aux différents utilisateurs connecté à ce réseau sans avoir à le réinstaller sur chaque ordinateur des utilisateurs connectés au réseau.

Mise en place d'un TBI

Un TBI a plusieurs fonctions :

- loupe (zoomer/dé-zoomer)
- texte(clavier visuel)
- largeur des traits
- couleur des traits
- gomme
- souris (on peut faire tout comme un souris sur un ordinateur par exemple : ouvrir des dossiers, les ferme, les modifier, naviguer...)
- modification des paramètres du TBI
- capture écran(voir photo)
- enregistrement des travaux (possibilité de faire des dessins, schémas, ... et de les enregistrer ensuite.



L'intérêt d'un TBI c'est que cela devient vraiment intéressant quand on désire présenter un exposé(élèves) ou un cours(professeurs) et qu'on veut ajouter des annotations sans modifier le contenu initial de ce qui est projeté.

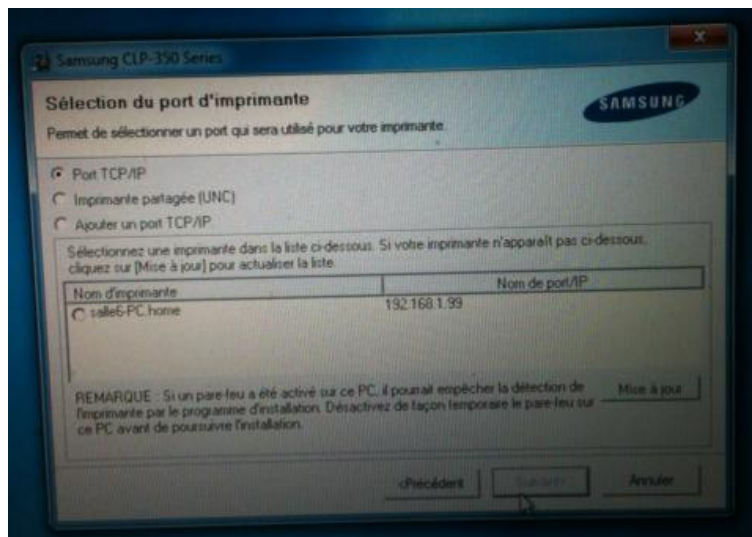
Les imprimantes

Imprimante	Prix	Caractéristiques des consommables	Le tarifs des consommables	Prix par pages
Canon PIXMA iP7250	76.90€	5 cartouches d'encres différentes	47,80€ (cyan, magenta, jaune, 2 noirs (un réservoir pour les photos et un pour le papier))	9.2 centimes par pages $9.2 * 5000 = 46000$ centimes => 460 €
Brother HL-1110	64.89€	Toner noir	37.63€ (toner noir)	37.63 pour 1000 pages donc on fait $37.63 * 5 = 188.15$

Installer l'imprimante CLP350N en local puis en réseau.

Pour mettre l'imprimante en réseau, il faut installer un pilote appelé : Samsung universal Print Driver. Mais quelques difficultés sont apparus. Nous avons donc été sur un réseau plus restreint pour voir d'ou venait le problème et le problème vient donc du logiciel.

Nous allons donc maintenant installer le logiciel CPL-print.exe. Cela fonctionne toujours pas. Le problème ici c'est que le réseau était statique au lieu d'être en dynamique(DHCP). Il a fallu tout reconfigurer c'est-à-dire que il fallait que l'adresse réseau de soit en DHCP pour que l'imprimante soit détectée.



Puis maintenant, l'installer en local : Brancher l'imprimante directement à l'ordinateur donc en local. Installer le pilote CLP-print.exe si il n'est pas déjà installer sur votre ordinateur. Puis ensuite, ouvrez-le et vérifiez que l'imprimant en local est bien détectée. Pour notre part l'imprimante a bien été détectée.

Utilisation d'une tablette graphique

Installation des tablettes :

Les deux tablettes s'installent automatiquement dès que l'on branche le port USB sur l'ordinateur.

Fonctions	Tablette WACOM	Tablette Genius
dessin	-corriger, effacer, améliorer, créer des dessins, photos, graphiques...	-corriger, effacer, améliorer, créer des dessins, photos, graphiques...
modification	Possibilité de modifier des fichiers que se soit des graphiques, photos, notes...	Possibilité de modifier des fichiers que se soit des graphiques, photos, notes...
écriture	Possibilité d'écrire avec le stylet sur des applications comme paint, série office...	Possibilité d'écrire avec le stylet sur des applications comme paint, série office... Avec en plus une possibilité de correction, suppression et fractionnement des mots uniquement avec le stylet
souris	-Simple et double clique disponible avec le stylet -Ainsi qu'une gomme représenter par l'arrière du stylet -possibilité de zoomer, de faire un clique gauche ou clique droit	-Simple et double clique disponible avec le stylet -Ainsi qu'une gomme représenter par l'arrière du stylet -possibilité de zoomer, de faire un clique gauche ou clique droit
Molette		Possibilité de la tourner pour faire défiler vers le haut ou vers le bas une page quelconque
Logiciel	Compatible avec tous les logiciels de retouche photo	Compatible avec tous les logiciels de retouche photo

Un tel dispositif est plus adapté aux professionnels (graphiste, architecte, dessinateur,...) car il a les fonctions que pourrait rechercher une telle personne comme les retouches photo, la possibilité de dessiner avec un stylet...

Mise en place d'un réseau courant porteur (CPL)

Installer par deux les dispositifs similaires. Mettre les adresses ip suivantes : 10.100.100.1 et 10.100.100.2. Tester le débit avec un gros fichier uniquement.

Brancher maintenant un dispositif de chaque modèle pour vérifier la compatibilité. Récapituler les résultats dans un tableau. Dans quelle situation peut-on utiliser ce type de connexion.

9Mbps	17.92Mbps	2.3 Mbps	18Mbps
Netgear XE104	Netgear	BeWan	Wifi

Ce dispositif peut être utilisé dans des entreprises plus particulièrement mais aussi dans un environnement domestique. Par exemple, quand les ordinateurs sont très éloignés les uns des autres et que le WIFI passe mal, il est préférable d'utiliser un courant porteur pour bénéficier du réseau dans toute la maison par l'intermédiaire des prises électriques.

Consommation électrique

Ordinateurs portables :

- normal : 48 Watt
- veille : 35 Watt
- bureautique(word) : 50 Watt
- burnttest(avec bitpro) : 59 / 61 Watt

Ordinateurs fixes :

- normal : 60 Watt
- veille : 10 Watt
- bureautique (word) : 63 / 65 Watt
- burnttest (avec bitpro) : 75 / 81Watt

Imprimante laser :

- allumage : 900 Watt
- impression : 1080 Watt